



Instituto  
Nacional  
de Tecnología  
Industrial



# Anuario 2017

PRESENTACIÓN



# AUTORIDADES



**Ing. Francisco Cabrera**

Ministro de Producción

**Ing. Javier Ibañez**

Presidente de INTI

**Ing. Damián Testori**

Vicepresidente

**Ing. Daniel Lupi**

Vocal

**Lic. Mariano Zlatanoff**

Gerente General

**Ing. Leonardo Spina**

Coordinador de Gerencias Técnicas

**CENTRO DE DISEÑO INDUSTRIAL**

**2017**

Innovar con tecnologías emergentes

Crear valor para los usuarios

El diseño como agente de cambio

Diseño para pequeñas unidades productivas



# REFLEXIÓN DEL AÑO

■

Nuestra mirada está puesta en el bienestar permanente y sustentable de la sociedad. Concebimos al **pensamiento de diseño** como parte fundamental de una propuesta de **valor diferencial**. Aceleramos procesos de creación de valor a través del diseño como **factor de innovación**.



# PRESENCIA TERRITORIAL

23

Provincias

Durante 2017 realizamos acciones con actores de distintos puntos del país brindando charlas, capacitaciones y asistencia técnica articulando con los Centros regionales INTI.



# EL CONTACTO CON EL MUNDO



**10**  
MISIONES



Para vincularnos, conectarnos, conocer qué se está haciendo en otros lados y acercarlo al medio local, realizamos diferentes acciones en varios países. Además de actualizarnos, pudimos contar lo que estamos haciendo e imaginar proyectos conjuntos.

# EXPERIENCIAS DE FORMACIÓN

Contamos con diferentes propuestas de formación, donde teoría y práctica se retroalimentan, como disparador de asistencias técnicas. Se generan redes, intercambio de experiencias, saberes y recorridos de formación previos.





# CONOCIMIENTO COMPARTIDO

Generamos colectivamente y compartimos conocimiento vinculado al diseño y la innovación. Una manera de lograrlo es mediante el desarrollo de publicaciones para dar a conocer los proyectos y temáticas que llevamos adelante.





**19**

Capacitaciones



**74**

Charlas



**4623**

Personas  
capacitadas



**03**

Convenios



**10**

Viajes al  
exterior

**INDICADORES  
2017**







**282**

Empresas y  
Cooperativas



**15**

Sectores  
impactados



**11**

Organismos  
Públicos



**10**

Promotores  
de desarrollo



**10**

Entidades  
Académicas

INDICADORES  
2017

# DISEÑO INDUSTRIAL SMARTTEAM



El Centro de Diseño Industrial  
está conformado por un equipo  
multidisciplinario, que permite  
abordar cada una de las acciones  
desde diferentes miradas.





# EQUIPO MULTIDISCIPLINARIO



Directora

D.I. Raquel Ariza

Coordinador Unidad Técnica  
de Transferencia

D.I. Rodrigo Ramírez

Coordinador Unidad Técnica  
de Investigación

Lic. Pablo Herrero

Administración

Flavia Garbin

Lic. Nuria Ayoroa

D.G. Rosalba Becker

D.I. Jorge Ceballos

D.I. Victoria Díaz

D.T. Cecilia Dorado

D.G. María José Dubois

Manuel Gogolino

D.I. Diego Martín

D.G. Fernando Martínez

D.I. Lis Martínez

D.I. Sol Maugeri

D.G. Dina Narváez

D.I. Kevin Nemcansky

D.I.S. Andrés Novas

Eyra OmsLic. Cecilia Palladino

D.G. Natalia Para tore

D.I. Verónica Pinheiro

D.I. Walter Reigner

Lic. Mariela Secchi

D.I. Cristian Sandre

D.I. Luciana Torregiani

Tec. Pablo Vergelín

D.G. Alejandrina Vigna

D.I. Maximiliano Zito

D.I. Ladislao Zorrilla

Colaboradores Programa

Diseño para la Innovación

Lic. Luciana Apecena

Ing. César Zunini

The background image shows a 3D printer with a transparent enclosure and a small, blue, cube-shaped robot with red lights on a dark surface. The scene is dimly lit with blue and red ambient lighting.

# INNOVAR CON TECNOLOGÍAS EMERGENTES

#gestión  
#desarrollo  
#innovación  
#i3d  
#tecnologíaseemergentes  
#industria4.0  
#pymes  
#personas



**42** Servicios  
brindados

# TECNOLOGÍAS PARA EL DESARROLLO DE PRODUCTOS

Con metodologías de diseño y tecnologías de fabricación digital acompañamos a la industria en el desarrollo de nuevos productos.



[http://bit.ly/servicios\\_LabMat](http://bit.ly/servicios_LabMat)



**12** Organismos  
involucrados

# RED NACIONAL DE TECNOLOGÍAS DE FABRICACIÓN DIGITAL

Se está conformando una **red nacional de tecnologías de fabricación digital** que atienda de manera más eficiente las demandas concretas.





**40** Docentes  
presentes

# FORMADOR DE FORMADORES EN I3D

Se formaron docentes de escuelas técnicas de la provincia de Buenos Aires para que incorporen tecnología de i3D a la currícula. Actividad realizada en el marco del convenio con Mincyt-BA.



[http://bit.ly/FF\\_i3d](http://bit.ly/FF_i3d)



# ACCIONES DE SENSIBILIZACIÓN Y DIVULGACIÓN

**51** Charlas  
realizadas

**3238** Personas  
presentes

Durante este año realizamos numerosas charlas sobre industria 4.0, impresión 3D y cómo las tecnologías emergentes transforman a la industria y a la sociedad.



## Re-Evolución Industrial

# ACCIONES DE SENSIBILIZACIÓN Y DIVULGACIÓN

Las visitas a ferias en el exterior fueron el insumo propicio para el Ciclo de Charlas Hablando de diseño. En este contexto se compartió la experiencia a la feria Rapid+TCT y Hannover Messe.



[http://bit.ly/vigilancia\\_hannover](http://bit.ly/vigilancia_hannover)



[http://bit.ly/Vigilancia\\_Pittsburgh](http://bit.ly/Vigilancia_Pittsburgh)

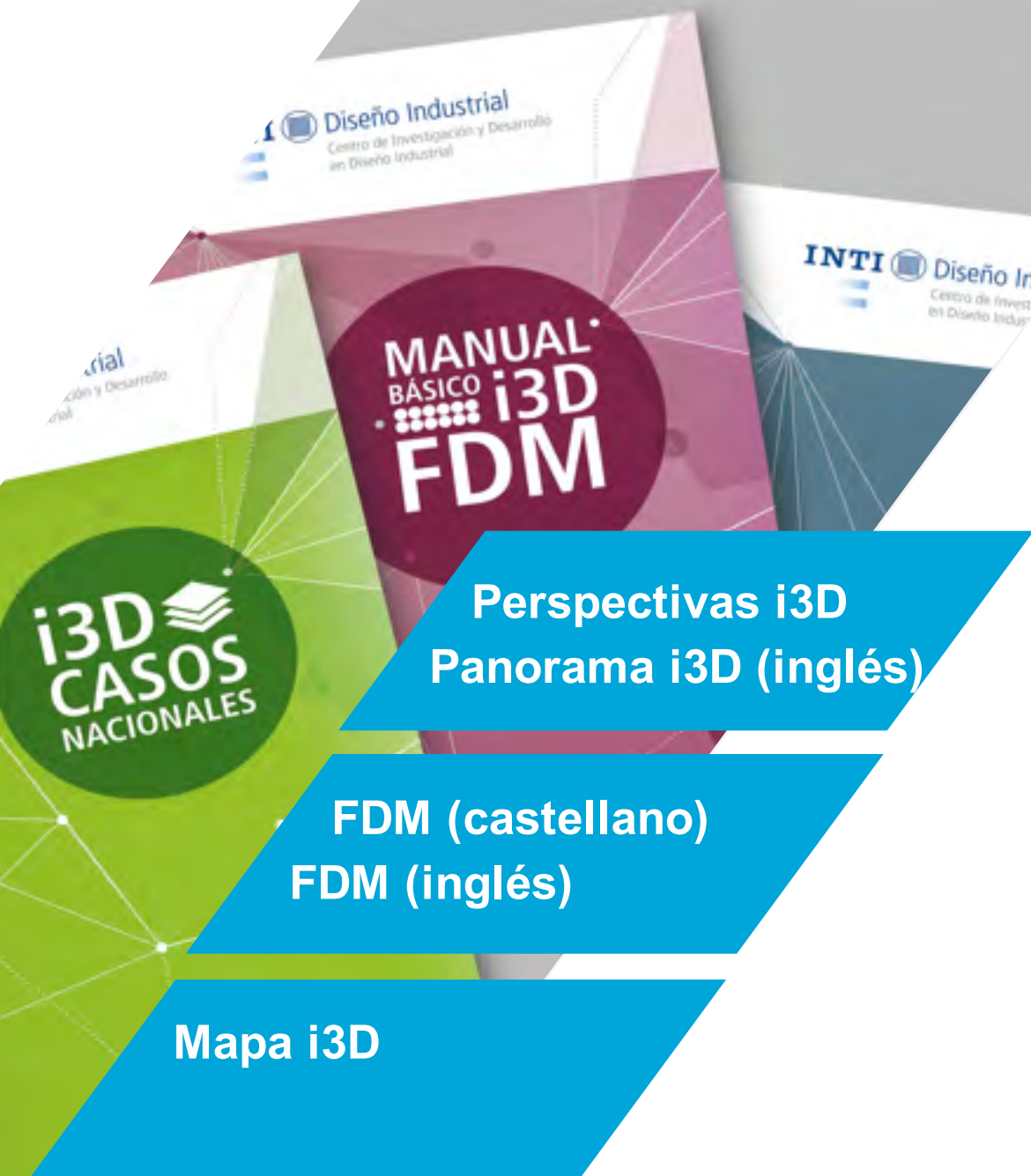
# ACCIONES DE SENSIBILIZACIÓN Y DIVULGACIÓN

Ponemos a disposición material  
teórico digital sobre impresión 3D.

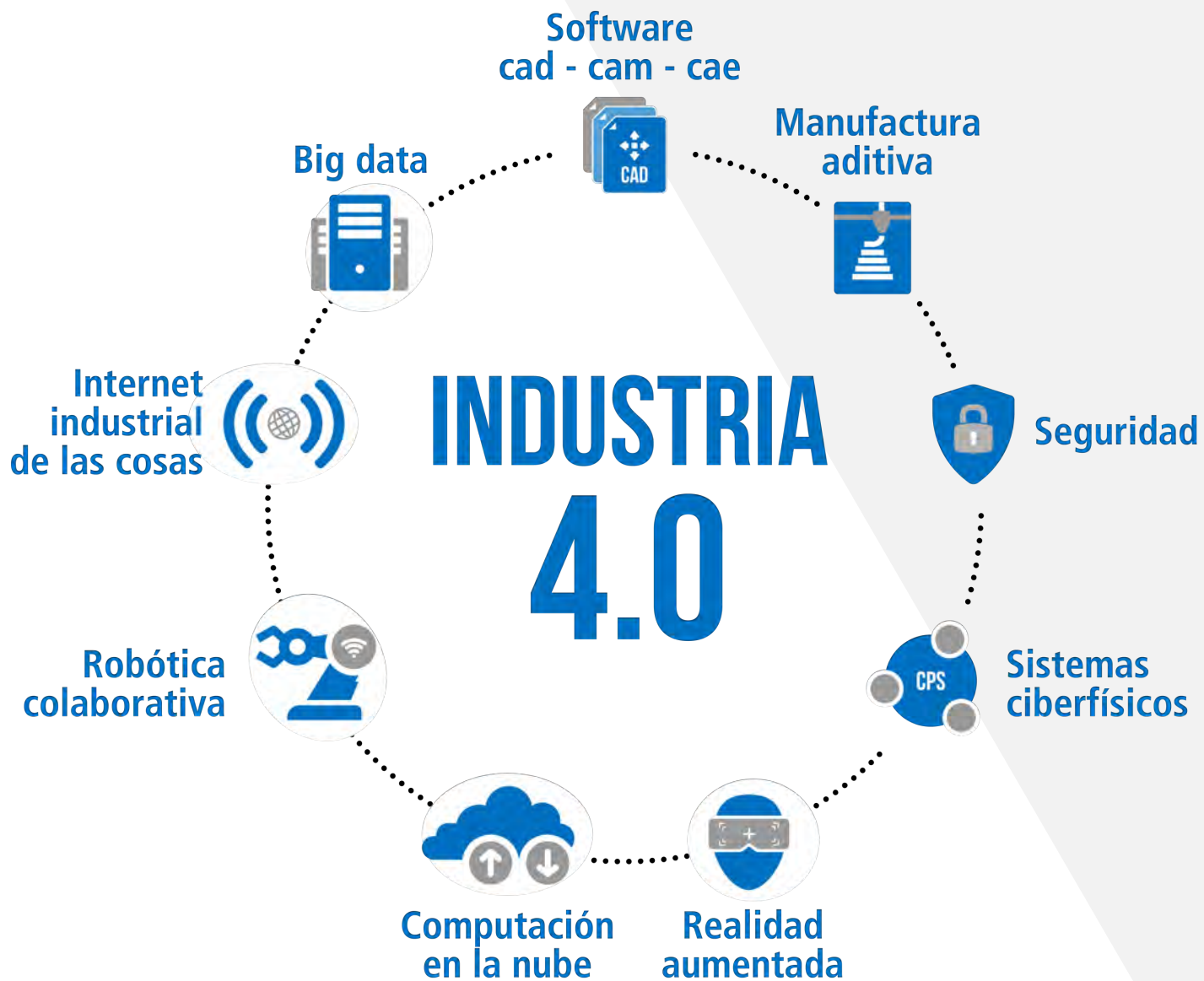
Perspectivas i3D  
Panorama i3D (inglés)

FDM (castellano)  
FDM (inglés)

Mapa i3D







# INDUSTRIA 4.0 JUNTO A LA UIA

La UIA vuelve a confiar en nosotros para trabajar juntos en un Proyecto AL Invest, enfocado en diagnosticar el grado de digitalización de las pymes argentinas.

**8** Empresas  
relevadas



# FOOD DESIGN



Participamos del 5°  
Encuentro Latinoamericano  
de Food Design realizado en  
Buenos Aires. Profesionales  
de INTI Diseño Industrial y  
Agroalimentos participaron  
de la mesa "Argentina hacia  
el food design".

# INCORPORACIÓN DE EQUIPOS

Incorporamos nuevos  
equipos al Laboratorio de  
Materialización para optimizar  
la asistencia técnica y  
aumentar las capacidades  
de I+D del Centro.

**5** Equipos  
adquiridos







[http://bit.ly/TecnoINTI\\_huella](http://bit.ly/TecnoINTI_huella)

# ACELERAMOS PROCESOS DE INNOVACIÓN

Acompañamos a **INTI-Procesos Superficiales** en el desarrollo de un dispositivo para medir mojabilidad de superficies mediante una app para celular.

**1** Registro mod.  
de utilidad



# DESAFÍOS TECNOLÓGICOS DE NUESTRA ERA

Nos visitó Amador Menéndez Velázquez quien brindó la charla. En reunión con profesionales del INTI se analizaron posibles líneas de trabajo a desarrollarse conjuntamente en nano materiales, ahorro energético y purificación de agua, entre otros.

**ITMA - España**

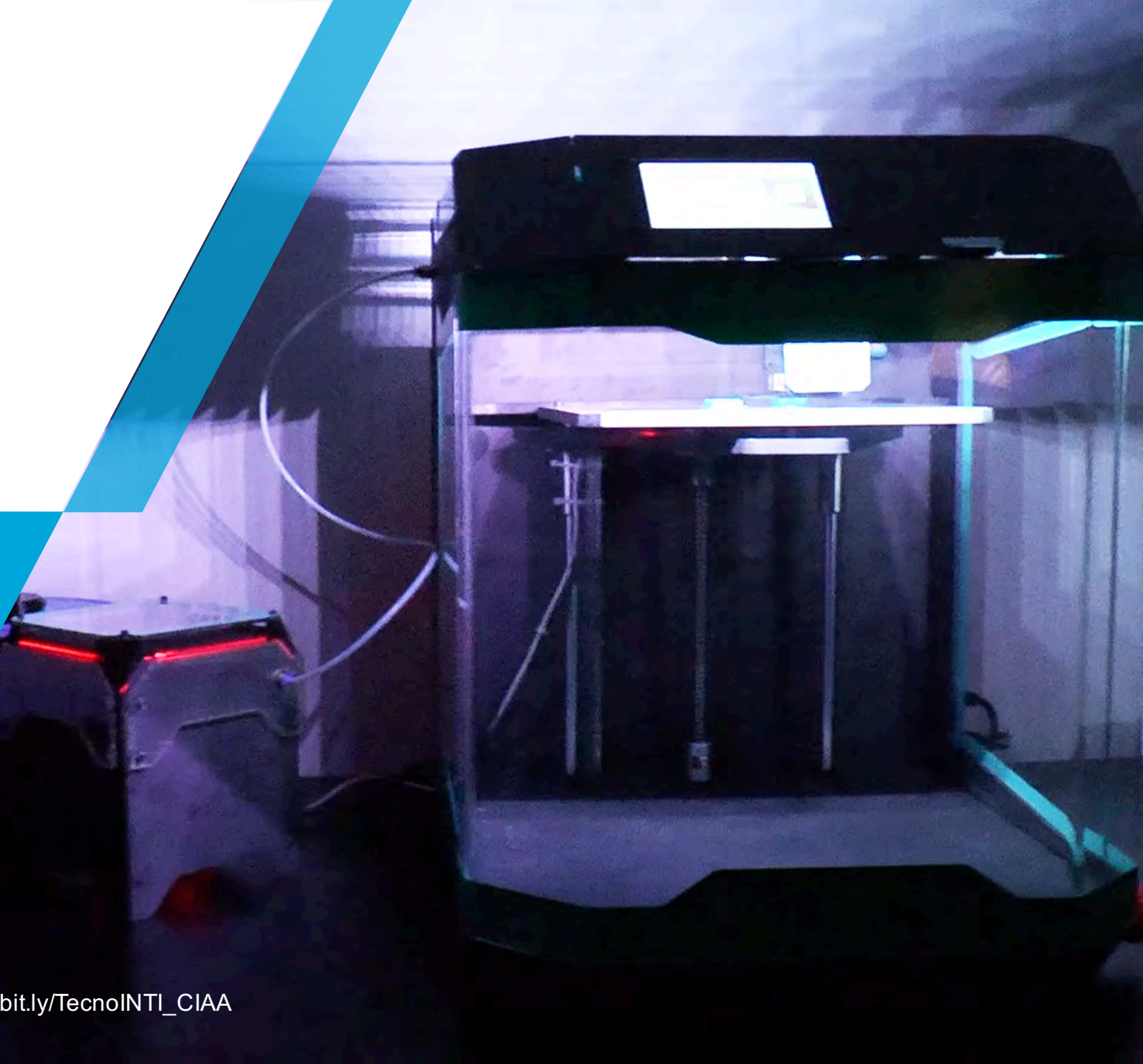
# CIAA

INTI-Electrónica e Informática,  
Plásticos, Rafaela,  
Micro y Nanotecnología  
del Bicentenario y Mecánica.  
Financiado por el MINCyT.

Empezamos a evaluar  
el primer prototipo de  
la impresora 3D con  
cámara de precalen-  
tamiento controlada  
por la Computadora  
Industrial Abierta  
Argentina.



[http://bit.ly/TecnoINTI\\_CIAA](http://bit.ly/TecnoINTI_CIAA)





# INDUSTRIA 4.0 EN EL MUNDO

4

Pittsburgh, USA  
Asturias, España  
Hannover, Alemania  
Berlín, Alemania

## Asturias, España

Recorrimos Centros tecnológicos de Asturias con el objetivo de relevar y generar vinculaciones en temas vinculados con Industria 4.0, ecodiseño y ciclo de vida.



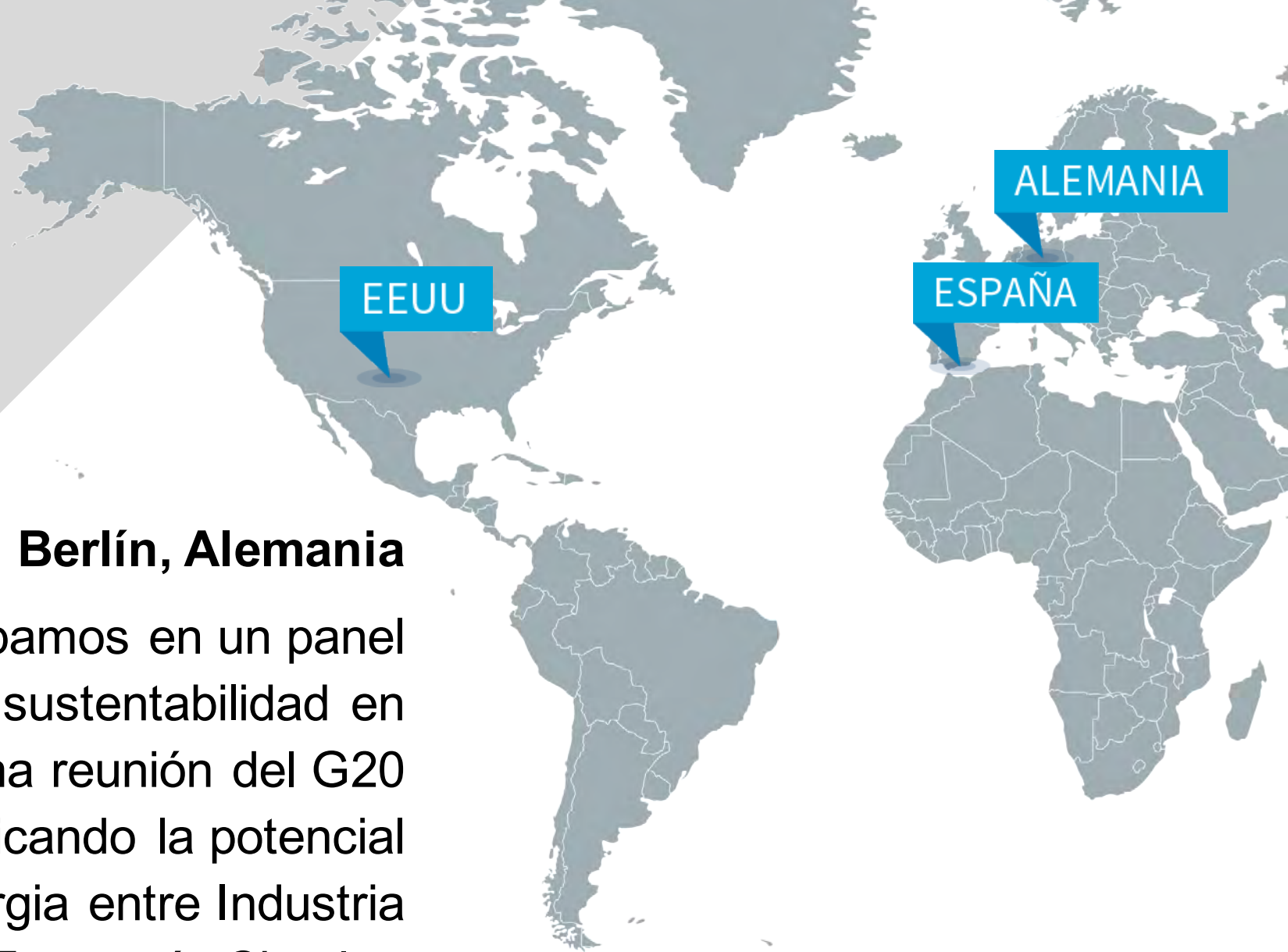
# INDUSTRIA 4.0 EN EL MUNDO

4

Pittsburgh, USA  
Asturias, España  
Hannover, Alemania  
Berlín, Alemania

## Berlín, Alemania

Participamos en un panel  
sobre sustentabilidad en  
una reunión del G20  
indicando la potencial  
sinergia entre Industria  
4.0 y Economía Circular.






# CREAR VALOR PARA LOS USUARIOS

#UI  
#desarrollo  
#innovación  
#usuarios  
#designthinking  
#UX  
#usabilidad





“Test de performance de  
Impresoras 3D”

## USABILIDAD DE PRODUCTOS

Aplicamos metodologías para evaluar la experiencia de uso de productos. Este año realizamos **pruebas con usuarios** para medir la usabilidad de impresoras 3D.





# USABILIDAD DE PRODUCTOS

Expusimos el trabajo realizado para Trimaker en la Charla **Hablando de Diseño**, en **Interaction South America 17** y en **REDUX ISA 17 Buenos Aires**.



[http://bit.ly/personas\\_brasil](http://bit.ly/personas_brasil)



# LA ETAPA DE USO EN FOCO

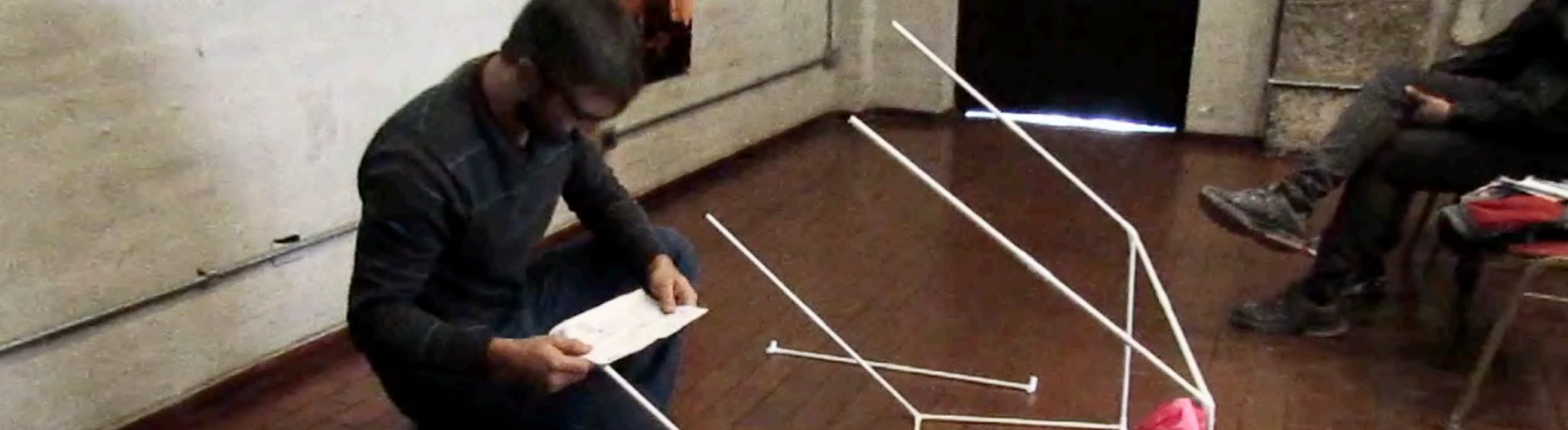
INTA Manfredi  
FV GRIFERÍAS  
INTI-Córdoba

Seguimos sumando experiencia en el análisis de **ciclo de vida** de productos, con especial énfasis en la etapa de uso. Además, diseñamos herramientas para reunir la información necesaria.



[http://bit.ly/ACV\\_jean](http://bit.ly/ACV_jean)





# DISEÑO PARA LAS PERSONAS

## 4 Actividades de capacitación

Se llevaron adelante distintas propuestas de capacitación en formato de charla y de taller, para sensibilizar sobre el rol del diseñador y poner a su disposición herramientas que ayuden a crear valor genuino para las personas.



## FACTOR HUMANO EN LA INDUSTRIA 4.0

El Dr. Gustavo Rosal López brindó una capacitación sobre **el rol de las personas** en entornos productivos con la inclusión de nuevas tecnologías.



## FACTOR HUMANO EN LA INDUSTRIA 4.0

Nos vinculamos con el Instituto Biomecánico de Valencia que brindará colaboración en el fortalecimiento del **Laboratorio de Ergonomía y Usabilidad**.





# FACTOR HUMANO EN LA INDUSTRIA 4.0

Recibimos al Dr. Isidro Ibarra, dedicado al estudio de nuevas tecnologías aplicadas a la seguridad en el ámbito laboral en la Universidad Politécnica de Cartagena.





## FACTOR HUMANO EN LA INDUSTRIA 4.0

Se relevaron empresas vinculadas con servicios asociados al diseño para las personas en Asturias - España.  
(Prevencontrol y ThyssenKrupp)



# APLICACIONES DE I3D PARA LA SALUD

Visitamos el Centro de Tecnologías Renato Archer, en San Pablo. Nos capacitamos sobre manufactura aditiva aplicada al sector salud. Además trabajamos en identificar potenciales proyectos de colaboración.



[http://bit.ly/i3d\\_brasil](http://bit.ly/i3d_brasil)



## LABORATORIO DE ERGONOMÍA Y USABILIDAD

Habilitamos un nuevo espacio para desarrollar distintas actividades del Laboratorio. Además, incorporamos un equipo de **realidad virtual** para brindar próximamente servicios a la industria.





EUREKA  
DESAFÍO DE IDEAS

SEGUNDA TEMPORADA

VUELVE EL  
CONCURSO DE CIENCIA  
DE CANAL ENCUESTRO

Si sos **ESTUDIANTE, CIENTÍFICO O INNOVADOR**,  
llegó el momento de mostrar tu proyecto y **OBTENER UN PREMIO**.



# EUREKA, DESAFÍO DE IDEAS

Participamos como jurado, junto a otros expertos, del concurso de ciencia del canal Encuentro. El objetivo fue premiar las propuestas que mejoren la calidad de vida de las personas.

The background of the slide is a photograph of a glass manufacturing process. On the left, a large, bright orange-yellow flame from a furnace is visible. In the center, two glass bottles are being formed within a mold, held by mechanical arms. The bottles are glowing from the heat. On the right, a yellow safety railing is visible, and in the background, there are more industrial structures and equipment. The overall scene is industrial and high-temperature.

# EL DISEÑO COMO AGENTE DE CAMBIO

#gestión  
#desarrollo  
#innovación  
#pymes  
#diseñoindustrial  
#diagnósticodediseño  
#innovaciónsustentable



# GESTIÓN DE DISEÑO

En la capacitación teórico-práctica "Diseño y desarrollo de productos", que ya va por la 12° edición, se capacitaron en 2017 profesionales y representantes de pymes de diversos sectores.



[http://bit.ly/m3f\\_actividades](http://bit.ly/m3f_actividades)

**4** Talleres realizados

**96** Participantes capacitados



# GESTIÓN DE DISEÑO

Con el proyecto Herramientas de diseño continuamos nutriendo la "Guía de Buenas Prácticas de Diseño" y los Escenarios para Pensar al Producto. Publicamos un abanico de herramientas que enriquecen las instancias del proceso de diseño.



**6** Herramientas publicadas

# GESTIÓN DE DISEÑO

Trabajamos sobre herramientas que promueven la innovación. Es por ello que "Escenarios para pensar un producto" fue una buena excusa para reunirnos con profesionales en Buenos Aires, Mendoza y Santa Fe.



**5** Charlas realizadas

# GESTIÓN DE DISEÑO

Fuimos invitados por la Cámara de Industrias de Uruguay para brindar la charla "El diseño en el medio productivo" en el evento INNOVACCIÓN 3.



<http://bit.ly/2B0sKAb>





# GESTIÓN DE DISEÑO

Continuamos con la articulación de demanda y oferta de servicios de diseño. Ofrecemos búsquedas laborales a empresas con nuestra base de profesionales y relevamos su perfil mediante la Encuesta Laboral Nacional.

[634]  
respuestas

ENCUESTA  
LABORAL  
NACIONAL  
PARA  
DISEÑADORES

Diseño en cifras



**14** Búsquedas  
laborales

# MAQUINARIA AGRÍCOLA

Trabajamos en conjunto con instituciones y referentes para **fortalecer el sector** y su cadena de valor. Desde INTI aportamos el enfoque de diseño de manera integral.



Ministerio de Producción,  
IRAM, INTA, INTI,  
Empresas del sector.

# DIAGNÓSTICO DE DISEÑO PARA EL DESARROLLO DE PRODUCTOS

Profesionales de distintas provincias cursaron este **Programa de Formación**, que este año sumó un módulo de nivelación a distancia al taller metodológico y la práctica en empresas.



[http://bit.ly/lanzamiento\\_ddd](http://bit.ly/lanzamiento_ddd)

The background of the slide features a photograph of two women in an office setting. One woman is seated in the foreground, looking at a computer monitor. Another woman is standing behind her, also looking at the screen. The monitor displays a presentation slide with the text 'DISEÑO PARA LAS PERSONAS'. The scene is brightly lit, likely from a window on the right.

**100** Participantes  
en total



# DIAGNÓSTICO DE DISEÑO PARA EL DESARROLLO DE PRODUCTOS

Continuamos identificando oportunidades para innovar en productos y procesos en pymes de diferentes sectores.

**3** Empresas de  
Expertos pyme

**9** Pymes en  
La Pampa

**5** Pymes en  
Misiones





# DIAGNÓSTICO DE DISEÑO PARA EL DESARROLLO DE PRODUCTOS

Brindamos una capacitación sobre la actualización de la ficha de Sustentabilidad de la Guía Metodológica para el **diagnóstico de diseño** con la nueva herramienta "Diagrama de Ciclo de Vida".



[http://bit.ly/taller\\_sustentabilidad](http://bit.ly/taller_sustentabilidad)



# CONSULTORÍA ESTRATÉGICA EN EMPRESAS

Trabajamos junto a **FV** para incorporar la cultura del diseño, evaluando la prefactibilidad de una herramienta de diseño sustentable y dictando el curso “Diseño y desarrollo de productos” in Company.



# CONSULTORÍA ESTRATÉGICA EN EMPRESAS

En el marco de una asistencia integral a la empresa **Lumilagro**, realizamos un diagnóstico enfocado en oportunidades de innovación.

**INTI-Tecnologías de Gestión**  
**Comisión Nacional de**  
**Comercio Exterior (CNCE)**





A photograph of a man in a dark polo shirt and light-colored pants standing and speaking to a woman seated at a desk. The woman is wearing a light-colored button-down shirt and glasses. They are in an office with a window in the background. The image is partially obscured by a blue diagonal graphic element.

# INNOVACIÓN SUSTENTABLE

Contamos con diferentes **propuestas de capacitación** para abordar las temáticas ligadas a Sustentabilidad, Innovación Sustentable y Ciclo de vida de productos de una manera integrada.

**2** Talleres  
realizados



[http://bit.ly/taller\\_sustPersonas](http://bit.ly/taller_sustPersonas)



# INNOVACIÓN SUSTENTABLE

Participamos del taller organizado por el PTB en Costa Rica para determinar reglas de categorización de productos (PCR), vitales para el concepto de declaraciones ambientales (EPD).

**Convocados por  
INTI Gerencia de  
Calidad y Ambiente**



# INNOVACIÓN SUSTENTABLE

Durante este año visitamos distintos Centros Tecnológicos de **España**: Ihobe, IK Ingeniería, Aclima (cluster de eco industria) para conocer servicios vinculados al análisis del **Ciclo de Vida de Productos** y al ecodiseño.





# INNOVACIÓN SUSTENTABLE

Participamos de la Comisión Huella Hídrica de Alimentos (COHHAL) para aportar la metodología de ciclo de vida y nuestros conocimientos en comunicación al proyecto.

**Agroalimentos**  
**Ambiente**  
**San Luis**  
**Entre Ríos**  
**Córdoba**

**Lácteos PTM**  
**Lácteos Rafaela**  
**Mar del Plata**  
**Carnes**  
**D. Industrial**



# ACCIONES DE SENSIBILIZACIÓN Y DIVULGACIÓN



En la charla “Diseño sostenible: Agregado de valor en productos mejorando la performance en su etapa de uso”, **KingAgro** y **Solarmate** contaron su experiencia con productos con menor impacto ambiental en la etapa de uso.





# APOYO A PROGRAMAS PÚBLICOS

Realizamos consultoría estratégica, evaluación de proyectos y seguimiento para diferentes programas públicos, como el Programa de Desarrollo de Proveedores, Sistemas Productivos Locales y Buenas Prácticas Exportadoras.



# APOYO A PROGRAMAS PÚBLICOS

Participamos del Programa de **Buenas Prácticas Exportadoras** en el sector agroalimentos. De esta actividad también fueron parte profesionales de la Red de Consultores de Diseño y Centros INTI de todo el país.

**201** Empresas  
participantes



<http://bit.ly/2oMFaK5>

# APOYO A PROGRAMAS PÚBLICOS

Continuamos trabajando junto al Instituto de la Promoción Productiva en el Programa "**Diseño+Pymes La Pampa**", brindando asistencia técnica a pymes locales.

**5** Convenios  
consecutivos



[http://bit.ly/pampa\\_convenio](http://bit.ly/pampa_convenio)



# APOYO A PROGRAMAS PÚBLICOS


En el marco de las acciones organizadas por el gobierno de la **Provincia de Buenos Aires**, brindamos capacitaciones y charlas en gestión de diseño para promover su incorporación.

**21** Ciudades  
visitadas



[http://bit.ly/acciones\\_mincytBaires](http://bit.ly/acciones_mincytBaires)

# APOYO A PROGRAMAS PÚBLICOS



Nos vinculamos con la Dirección de Promoción de la Industria del **Municipio de 3 de Febrero** para dar respuesta a las necesidades concretas de las pymes locales, a través de rondas tecnológicas y de automatización, también propuestas de formación.

# BIBLIOTECA


Brindamos nuestros servicios documentales, tanto a los profesionales y técnicos, como a sectores industriales y académicos poniendo a su disposición nuestra **plataforma de conocimiento** y la experticia de nuestros referentes en distintas temáticas del diseño y la innovación.








# SISTEMA DE GESTIÓN DE LA INNOVACIÓN



El INTI está trabajando en incorporar herramientas para la **Gestión de la Innovación**. En este marco se visitó la empresa láctea española “Industrias Lácteas Asturianas”, para conocer su modelo de implementación.

A photograph of three young people, two women and one man, working together at a table. They are focused on a task, possibly a craft or design project. On the table, there are various items including a blue bag of 'NOBLEZA GAUCHA' flour, a green thermos, a small bowl of brown powder, and several markers. The woman in the foreground is wearing a denim jacket and is writing on a piece of paper. The man in the background is wearing a black t-shirt with the text 'THIS IS MY STORY'. The background shows a window with light-colored curtains.

# DISEÑO PARA PEQUEÑAS UNIDADES PRODUCTIVAS

#capacitar  
#desarrollo  
#emprendedores  
#herramientas  
#marca  
#visibilidad  
#innovaciónsocial



# SISTEMA PARA LA PRODUCCIÓN DE PLANTINES

A través del **pensamiento de diseño** se desarrolló un sistema para la producción de plantines de especies ornamentales de baja escala en la provincia de Santa Fe.



[http://bit.ly/caso\\_plantineras](http://bit.ly/caso_plantineras)

INTA – INTI  
PAD MINCyT





# AISLANTES TÉRMICOS CON FIBRAS DE LANA

Formamos parte del equipo que trabajó en la **generación de procesos y productos** para la elaboración de aislantes térmicos de fibra de lana.



[http://bit.ly/aislante\\_térmico](http://bit.ly/aislante_térmico)

The background of the slide is a photograph of a wind farm in a rural, arid landscape. Several tall, slender wind turbines are visible against a blue sky with scattered clouds. In the foreground, there is a wooden sign that reads 'LAGUNA BLANCA'. A few people and a car are visible in the distance near some buildings.

INTI - INTA-IPAF Región Patagonia  
Com. Fomento de Laguna Blanca  
PROCODAS MINCyT - INIBIOMA

# ASISTENCIA TÉCNICA EN IMAGEN Y COMUNICACIÓN

**Diseño para la visibilidad** y una mejor comunicación de los productos de la cooperativa láctea “Nuevo Amanecer” para mejorar su posicionamiento en el mercado.



[http://bit.ly/visibilidad\\_tandil](http://bit.ly/visibilidad_tandil)

**INTI-Tandil  
PAD MINCyT**





# HERRA- MIENTAS QUE MEJORAN LA VISIBILIDAD

Diferentes propuestas de talleres que abordan la problemática de la **comunicación del producto** y el valor de diferenciarse a través de un nombre.



[http://bit.ly/visibiliad\\_jujuy](http://bit.ly/visibiliad_jujuy)





# PROYECTO “FIELTRO 2.0”

Durante los últimos dos años registramos testimonios de referentes del fieltro que nos contaron su experiencia, que publicamos en formato de video.



[http://bit.ly/fieltro20\\_julia](http://bit.ly/fieltro20_julia)



[http://bit.ly/fieltro20\\_evelyn](http://bit.ly/fieltro20_evelyn)



[http://bit.ly/fieltro20\\_mariana](http://bit.ly/fieltro20_mariana)







# CONVENIOS

01



## Provincia de La Pampa

Programa Diseño + Pymes  
La Pampa. Diagnóstico y  
asistencia técnica a 9  
empresas pampeanas.

02



## Provincia de Buenos Aires

Para promover la sinergia y la  
incorporación del diseño en las  
pymes se dictaron en 21  
ciudades de la provincia, la  
capacitación **Diseño y desarrollo  
de productos, Formador de  
formadores en i3D** y 17 charlas  
sobre Panorama de Impresión 3D  
y Gestión de diseño.

03



## Buenas Prácticas Exportadoras

Convenio de cooperación  
institucional con el objetivo de  
aplicar metodologías para  
analizar las potencialidades  
exportadoras de las pequeñas  
y medianas empresas del  
sector alimenticio.



# ACUERDOS

01



## Proyecto UIA al INVEST

Se firmó un acuerdo para diagnosticar el grado de digitalización de pymes argentinas considerando el potencial de la industria 4.0 como herramienta de competitividad

02



## Cooperación internacional

Avanza la firma de convenios de cooperación internacional con ITMA, Prodintec y PreventControl con el fin de intercambiar y sumar nuevas capacidades institucionales con temáticas referentes al factor humano, nuevos materiales, la innovación sustentable y la incorporación de nuevas tecnologías al contexto productivo.

# PRESENCIA EN FERIAS

El Centro tuvo presencia en diferentes ferias a través de espacios institucionales.



6

FIMAR, AGROACTIVA,  
FORUM EXC, METAL EXPO,  
SUSTAINABLE BRANDS, EXPOMEDICAL

# IRAM

Se está participando de distintos  
comités para la generación y  
actualización de Normas.



DIBUJO TECNOLÓGICO  
MOBILIARIO INFANTIL  
ETIQUETADO AMBIENTAL Y ACV  
SEGURIDAD EN MAQUINARIA AGRÍCOLA





# IMPULSO REGIONAL

El INTI cumplió 60 años y se realizaron actividades para promover el desarrollo industrial en Mar del Plata, Mendoza, Santiago del Estero, Córdoba y Entre Ríos.



INDUSTRIA 4.0 - IMPRESIÓN 3D  
GESTIÓN DE DISEÑO



# TECNOINTI

En el marco del evento del INTI se presentaron 12 ponencias, 2 charlas y recibimos 3 menciones.



<http://bit.ly/TecnoINTI2017>



# 3

RED DE CONSULTORES  
MOJABILIDAD  
HUELLA HÍDRICA DE QUESO TIPO GOUDA



INTI

DISE

Centro de

## CONTACTO

### Dirección

Avenida General Paz  
5445, San Martín,  
Buenos Aires

### Datos



(054) 011 4724 6387



[www.inti.gob.ar/  
disenoindustrial/](http://www.inti.gob.ar/disenoidustrial/)



[diseno@inti.gob.ar](mailto:diseno@inti.gob.ar)